



i k l i m k r i z i
İklim Krizi Karşısında Kentler, Kuraklık ve Su Yönetimi

İklim Değişikliği Azaltım ve Uyum Aracı Olarak Yeşil Altyapı

6 ARALIK 2025

Prof. Dr. Gül SAYAN ATANUR

BTU Mimarlık ve Tasarım Fakültesi

Peyzaj Mimarlığı Bölümü



Murat Germen/Muta-morfoz serisi, İstanbul, Zincirlikuyu #01, 2013



Fikirtepe /istanbul



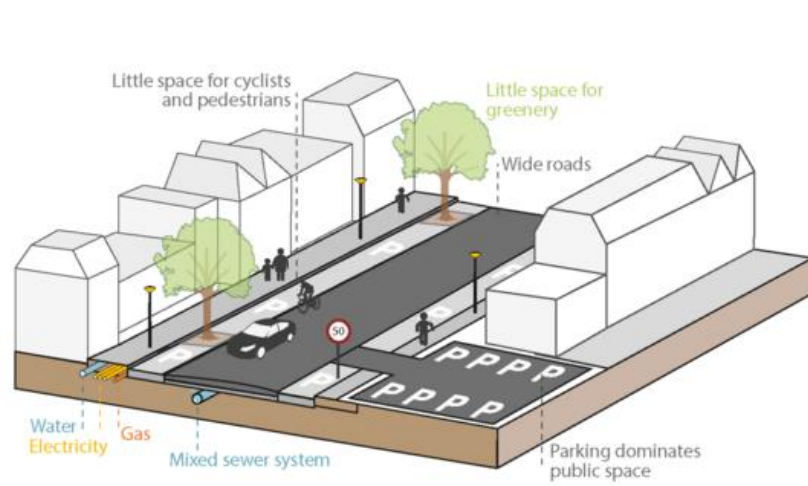
Doğanbey /Bursa

Yirmi birinci yüzyılın kentleri, doğal ve yapılı çevre arasında bir denge arayışı perspektifiyle, **ciddi arazi ve kaynak optimizasyonu** sorunlarıyla yüzleşmek zorunda olan kentlerdir.



Utrecht/Hollanda arazi kullanımı/Şehir barkodu

Utrecht 2020



Mobility transition

- Cycling scheme
- 30 km/h zones
- Combined public transport
- Out-of-town parking
- Shared mobility

Greenery scheme

- Extra public greenery
- Green routes
- Biodiversity
- Green streets

Climate adaptation

- Heat stress
- Flooding
- Drought

Inclusivity

- Accessibility
- Space to meet
- Excellent connections
- Safety

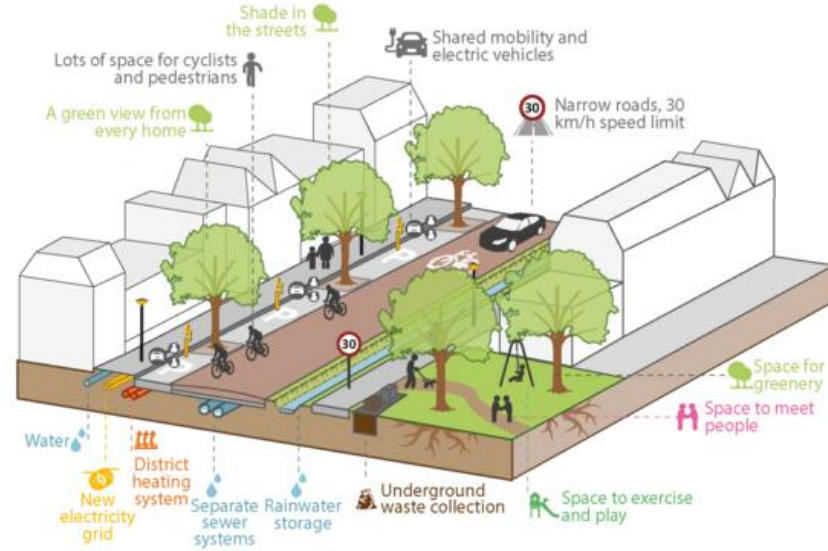
Energy transition

- Electric vehicles
- Generate energy at home
- Storage
- Gas free

Change street furniture

- Underground waste collection
- Sustainable lighting
- Smart cities

Utrecht 2040



Bisiklet ve yaya için daha çok alan
Her evden görünen daha yeşil bir manzara
Sokaklarda gölge
Paylaşımlı mobilite ve elektrikli araçlar
Dar yollar, 30 km/s hız sınırı
Daha çok yeşil alan
Sosyalleşmek için alan
Egzersiz yapmak ve oynamak için alan
Yeraltında: su, yeni elektrik şebekesi, bölgesel ısıtma sistemi, yağmur suyu depolama, yeraltı atık toplama

Bisiklet ve yayalar için kısıtlı alan
Yeşil için az alan
Geniş yollar, 50 km/s hız sınırı
Otopark kamusal alana hakimdir
Yer altında: su, elektrik, gaz, kanalizasyon sistemi

1980



2022



Yeşil Altyapı

Çok çeşitli ekosistem hizmetleri sunmak üzere tasarlanan ve yönetilen diğer çevresel özelliklere sahip, **stratejik olarak planlanmış bir doğal ve yarı-doğal alan ağı**. Yeşil alanları (ya da su ekosistemleri söz konusu olduğunda mavi alanları), karasal (kıyı dahil) ve deniz alanlarındaki diğer fiziksel özellikleri içerir. **Karada, hem kırsal, hem de kentsel ortamlarda mevcuttur.***

*Yeşil altyapı Avrupa'nın doğal sermayesini geliştirmek. Avrupa Komisyonu Bildirimi.2013

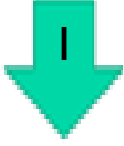
Yeşil Altyapı

Doğal ekolojik süreçleri destekleyen, hava ve su kaynaklarının sürdürülebilirliğini sağlayan, bireylerin yaşam kalitesine destek veren; birbirine entegre akarsu ağları, sulak alanlar, yaban hayatı habitatları, yeşil yollar, parklar ve ormanlar gibi doğal yaşam destek sistemleridir.**

**Benedict ve Mc Mahon, 2001

YEŞİL ALTYAPI/AĞ NASIL OLUŞTURULUR?

Stratejik amaçlar



DİRENÇLİ

(iklim değişikliği ve diğerleri)

ERİŞİLEBİLİR

(yaya, taşıt, toplu taşıma erişimi ve eşitlik)

KAPSAYICI

(toplumun tüm kesimlerine hizmet edebilmek)

SAĞLIKLI

Tematik stratejik politika ve programlar



FARKLI ÖLÇEKTE EYLEM PLANLARI

Açık Alan Planı

Kentsel Biyoçeşitlilik Programı

Oyun Alanı Stratejisi

Nitelik ve Nicelik İncelemeleri (erişilebilirlik, büyüklük vb.)

Eğitim Programları

Uygulama programları, yeşil ağ planları



Projeler

ÖRNEK ALAN ÇALIŞMALARI

TASARIM REHBERLERİ

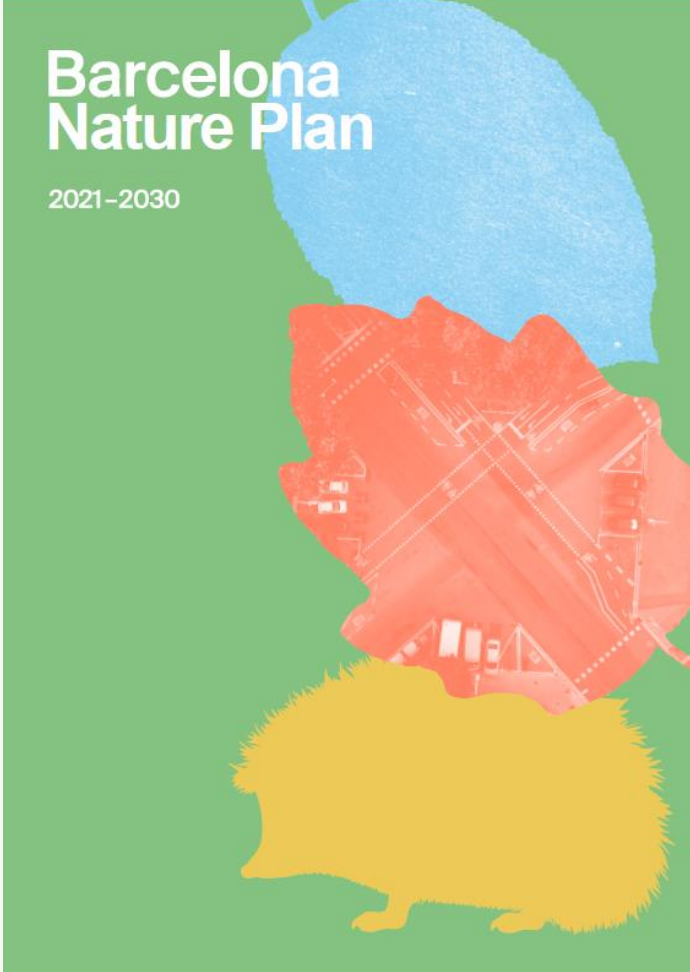
PROJELER

(kent parkları, semt parkları, çocuk oyun mekanları, kaldırımlar, meydanlar, tanımsız ve artık alanlar, ağaç ve bitki örtüsü yönetim planları ve diğerleri)

Stratejik amaçlar



BARCELONA ÖRNEĞİ



1. İLKE
Daha Fazla Yeşil Alan ve Biyoçeşitlilik

2. İLKE
Yeşil alanları ve biyolojik çeşitliliği korumak ve iyileştirmek

3. İLKE
Vatandaşla Birlikte ve Vatandaş İçin

1.ETKİLEŞİM ALANI
BİLGİ

2.ETKİLEŞİM ALANI
YÖNETİŞİM

Barcelona Doğa Planı 2021-2030, aşağıdaki temel fikirlerle desteklenen üç **İLKE** ve iki adet birbiri ile kesişen **ETKİLEŞİM ALANINA** ayrılmıştır

Plan, bağlamı ve harekete geçmek için büyük kavramları ve stratejileri dikkate alan ve projeler aracılığıyla uygulanan **20 eylemden** oluşmaktadır.2021-2030 yılları için **toplam 100 proje** planlanmıştır ve bunların 10'u öncü projedir ve 2021 ile 2025 yılları arasında gerçekleştirilecektir.

Tematik stratejik politika ve programlar

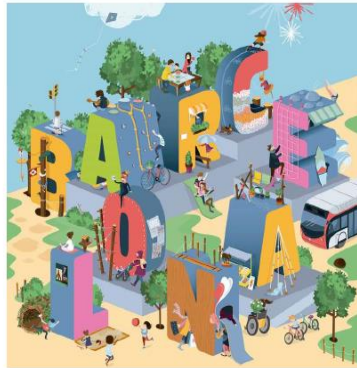
2

Uygulama programları, yeşil ağ planları

BARCELONA ÖRNEĞİ



Plan for Play in public spaces, 2030 horizon in Barcelona



In collaboration with:

Institut d'Infància i Adolescència

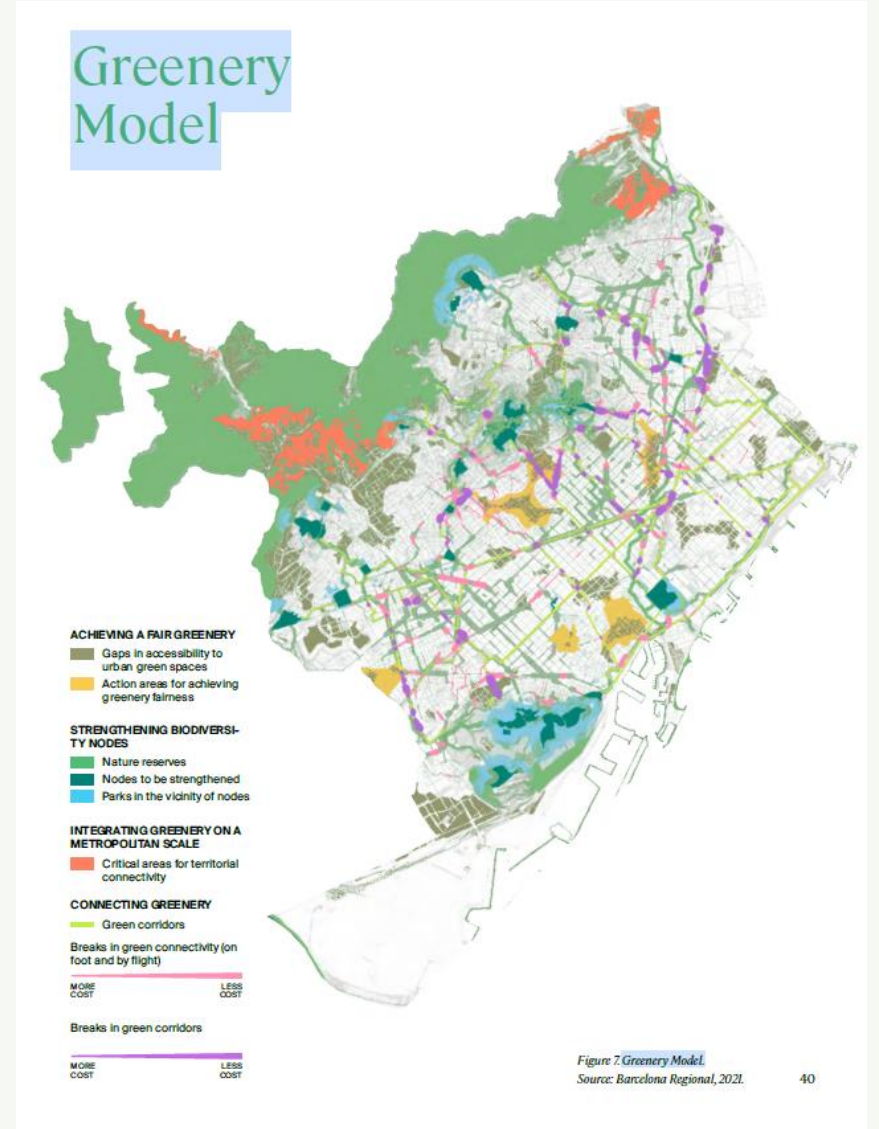
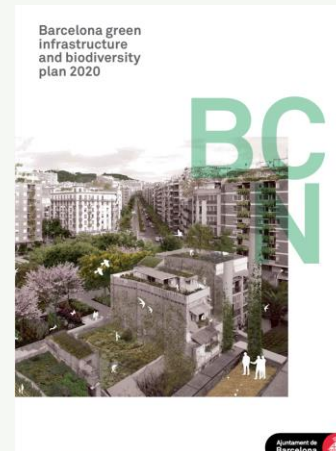
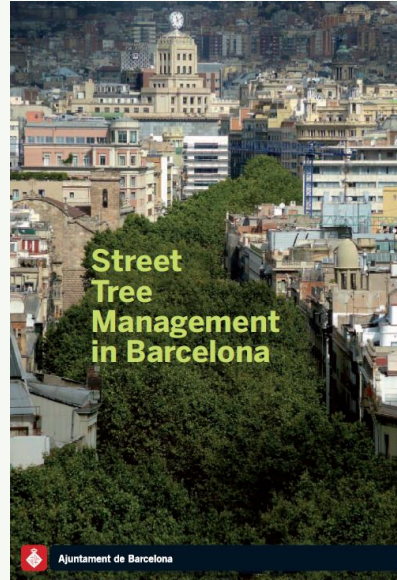
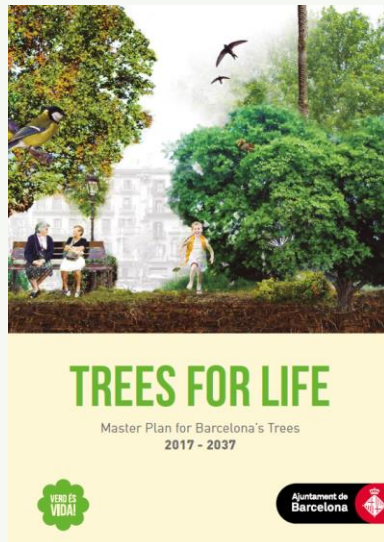


Figure 7. Greenery Model. Source: Barcelona Regional, 2021.

BARSELONA ÖRNEĞİ



Projeler



1

SOSYAL FAYDALAR: Kentsel Nüfusu Yeniden Düşünmek

1. Sağlıklı ve Sürdürülebilir Yaşam Tarzlarını Teşvik Etmek
2. Kentsel Toplulukları Desteklemek
3. Yaşanabilir Alanlara Yatırım Yapmak

2

ÇEVRESEL FAYDALAR: Akıllı ve Dayanıklı Ortamlar

Uzun Vadeli İklim Dayanıklılığını Sağlamak
Akıllı ve Bağlantılı Peyzajlar
Kentsel Biyoçeşitliliğin Desteklenmesi

3

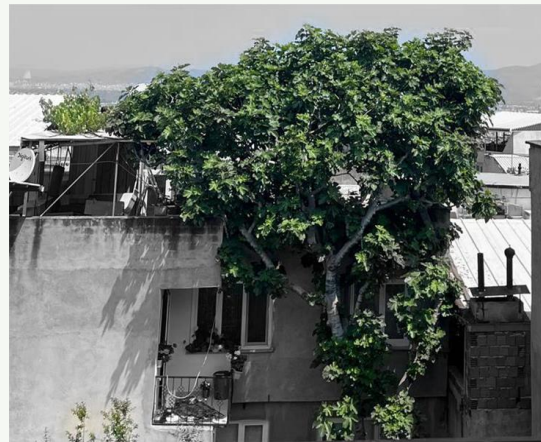
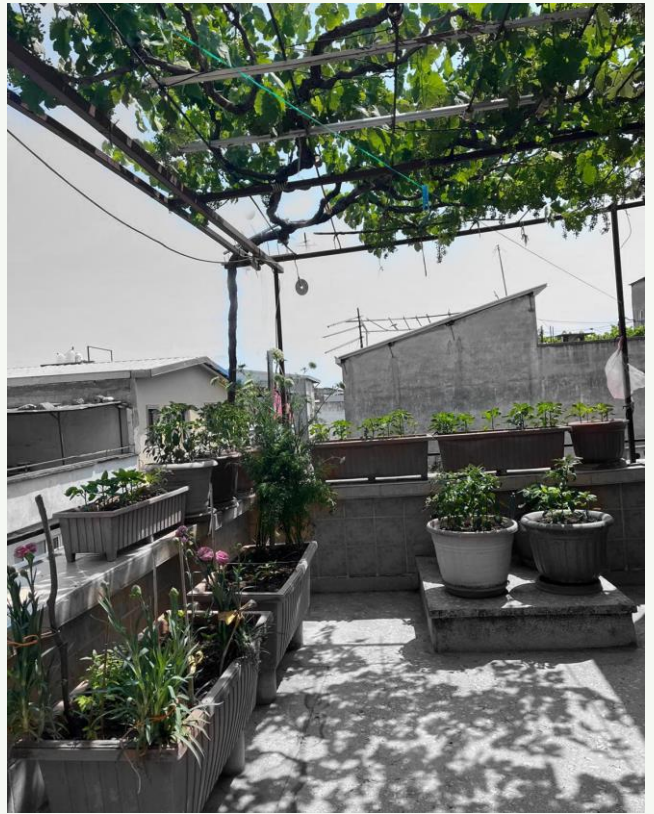
EKONOMİK FAYDALAR: Kentsel Kaynak Akışları

Kent Tarımı
Kentsel Mekanların Yenilenmesi
Enerji ve Kaynak Verimliliğini Etkinleştirme





A neighborhood in 2010

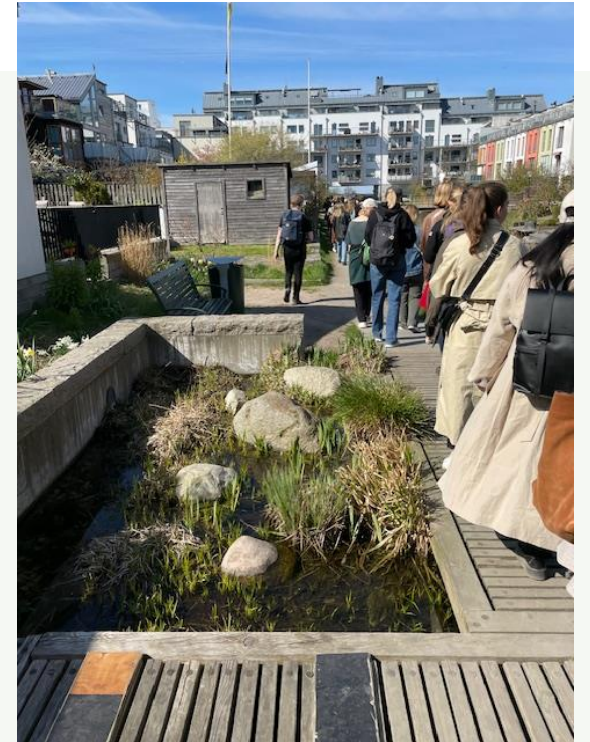
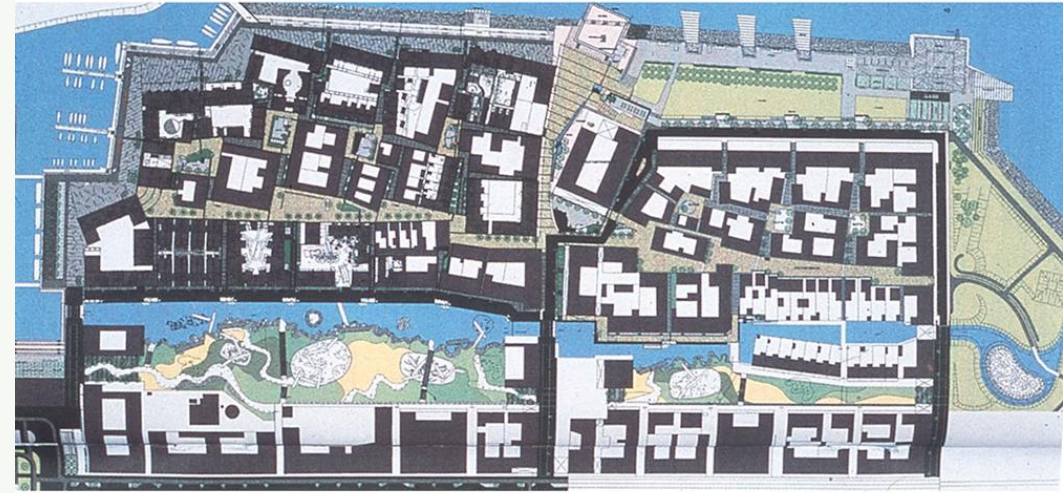


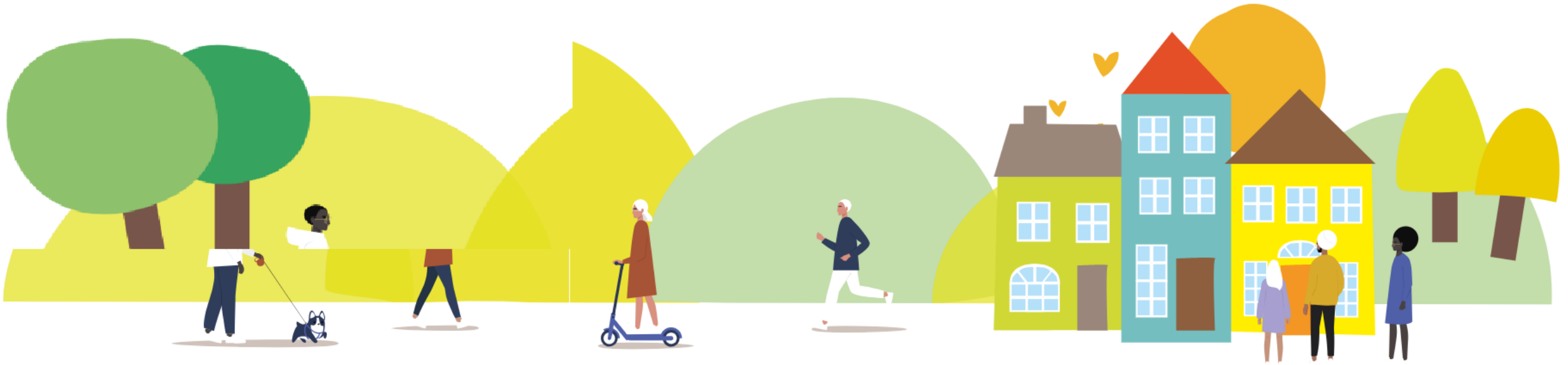


The same neighborhood in 2025

YEŞİL ALTYAPI ?







TEŞEKKÜRLER