

AFET İŐLERİ VE RİSK YÖNETİMİ DAİRESİ BAŐKANLIĐI

AFET HAZIRLIK ŐUBE MÜDÜRLÜĐÜ



AFET
İŐLERİ VE
RİSK YÖNETİMİ
DAİRESİ BAŐKANLIĐI

İBB Afet İşleri ve Risk Yönetimi Dairesi Başkanlığı: Yapı ve Görevler

İstanbul Büyükşehir Belediyesi'ne bağlı Afet İşleri ve Risk Yönetimi Dairesi Başkanlığı, İstanbul'u afetlere karşı dirençli hale getirmek için çalışır. Başkanlık, 3 şube müdürlüğü, 18 şeflik ve 110 idari/teknik personelden oluşmaktadır.



Afet Koordinasyon Merkezi (AKOM) Şube Müdürlüğü



Afet Anında Koordinasyon

Kurumlar arası koordinasyonu sağlar ve müdahale kaynaklarını yönetir.



Planlama ve Tatbikat

Kurumun Acil Durum ve Afet Müdahale Planı'nı hazırlar ve tatbikatlar düzenler.



Erken Uyarı

Meteorolojik tahminlere göre ilgili birimleri olumsuzluklara karşı uyarır.

Hizmet Binası Kapasitesi

Bina Oturum Alanı	1.200 m ²
Bina Kullanım Alanı	4.000 m ²



Afet Hazırlık Şube Müdürlüğü



Stratejik Planlama

Kapsamlı Afet Yönetimi Planı'nı hazırlar ve diğer planlarla entegrasyonu sağlar.



Kapasite Geliştirme

Afet anında görev alacak ekipleri kurar, eğitir ve göreve hazır tutar.



Toplumsal Bilinçlendirme

Afetlere karşı dayanıklı bir toplum için eğitim içerikleri geliştirir ve uygular.



Afet Zarar Azaltma Şube Müdürlüğü



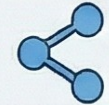
Riskleri Azaltma

Kurumun Afet Risk Azaltma Planı'nı hazırlar ve ilgili çalışmalarını izler.



Güvenlik Takibi

Şehirdeki yapı güvenliği çalışmalarını ve altyapı dayanıklılığını takip eder.



Bilgi Paylaşımı

Risk azaltma tecrübelerini ve bilgilerini kurum içinde yaygınlaştırır.

AKOM: İstasyonlar ve Sistemler



Gözetim ve Kesintisiz Haberleşme



10.000+

Kamera ile Gözetim

Şehir, trafik, afet, tünel ve metrobüs kameralarıyla kesintisiz olarak izlenmektedir.



21 Yüksek Kapiliyetli Afet Kamerası

3 km görüş alanına sahip bu kameralar, yangın gibi olayları anında tespit eder.



Afet Anında Güçlü İletişim Ağı

4.808 telsiz

107 uydu telefonu

ile kesintisiz haberleşme sağlanır.

Erken Uyarı Sistemleri

59 Buzlanma Erken Uyarı İstasyonu (BEUS)

Kritik noktalardaki buzlanmayı önceden tespit ederek kazaların önüne geçer.



9 Taşkın Erken Uyarı İstasyonu (TEUS)

Dere yataklarındaki su seviyesini izleyerek olası taşkınlar için önlem alınmasını sağlar.



10 Otomatik Meteoroloji Gözlem İstasyonu

Ank hava durumu verileri toplayarak risklere karşı önceden hazırlık yapılmasını destekler.

AKOM: İstanbul'u Afetlere Hazırlıyor



Afet Farkındalık Faaliyetleri



Yılda Yaklaşık
500.000
Kişiy e Eğitim

Güvenli yaşam, deprem bilinci, yangın ve ilk yardım konularında farkındalık yaratılıyor.



Toplumun Her Kesimine Yönelik Programlar

Mobil eğitim aracı, gönüllü eğitimleri ve engellilere yönelik özel çalışmalar yürütülür.



AKOM Komuta Merkezi



Kesintisiz Koordinasyon

Ekipleri yönlendirir, bilgilendirme yapar ve olayları başından sonuna kadar yönetir.



2024'te 1.201 Olay Takip Edildi

Afet ve acil durumlar anında izlenerek müdahale süreci koordine ediliyor.



İL AFET RİSK AZALTMA PLANI (İRAP)

İRAP, afet ve acil durumların etkilerin en aza indirmek adına afet veya acil durumlar meydana gelmeden önce hayata geçirilmesi gerekenleri belirleyen, sorumluları ve sorumlulukları tanımlayan sürdürülebilir bir plandır.



PLAN OLUŞUMU VE YASAL SÜREÇ

İRAP Ne Hedefler?

Tehlikelerin afet veya acil durumlara dönüşmesinin önüne geçmek için riskleri azaltmayı hedefler

2018

15/07/2018 tarihli ve 30479 sayılı Resmî Gazete ile yasal süreç başladı.



2021

31 Aralık 2021 tarih ve 207065 sayılı Valilik Oluru ile yürürlüğe girmiştir.

İRAP Değerlendirme Komisyonu (İDK)

Planın güncelliğini sağlamak ve sorumlu kurumların taleplerini değerlendirmek amacıyla 2022'de oluşturulmuştur.



EYLEMLERİN DAĞILIMI

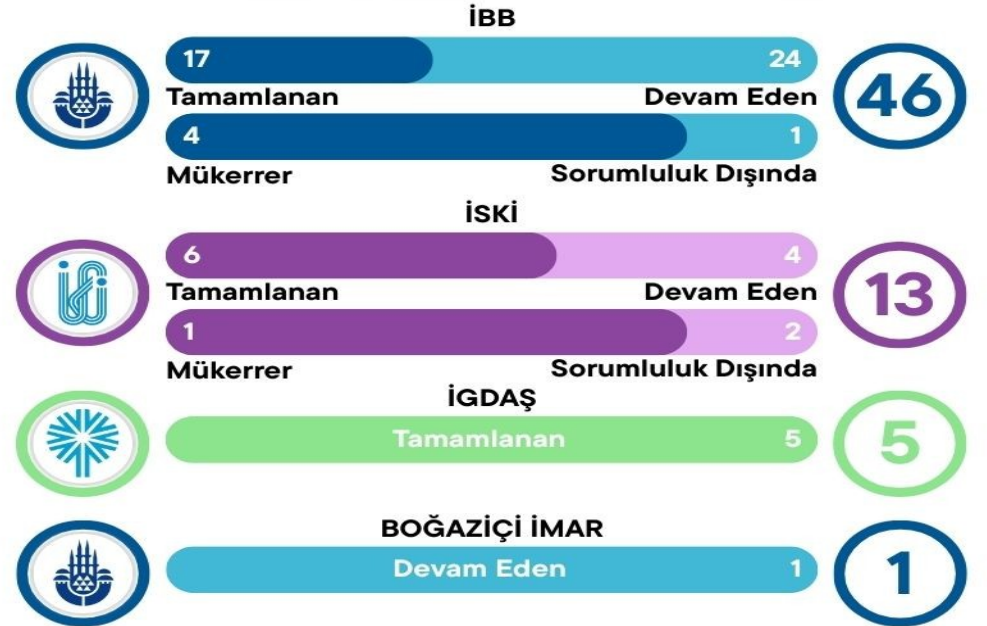
1.749

Halihazırda il geneli belirlenen 1.749 eylemden toplamda 65 eylem İBB, İSKİ ve İGDAŞ sorumluluğunda yer almaktadır.



13 KIRMIZI EYLEM

Kırmızı eylemlerin 11'i İBB, 2'si İSKİ sorumluluğunda



Afetlere Karşı Dirençli İstanbul

Afet Hazırlık Şube Müdürlüğü Stratejisi



Bölüm 1: Neden Varız? Miyon ve Vizyonumuz

2023 Depremleri Sonrası Kurulduk

6 Şubat 2023 Kahramanmaraş depremleri, yerel yönetimlerde bütüncül afet yönetimi ihtiyacını ortaya koydu ve bu doğrultuda Afet İşleri Dairesi Başkanlığı kuruldu.



Vizyonumuz: Bütüncül Bir Afet Hazırlık Sistemi

Kurumsal kapasitesi güçlü, paydaşlarla etkin iş birliği yapan, teknolojik altyapıyı kullanan ve toplumsal farkındalığı yaygınlaştıran bir sistem tesis etmektir.



Miyonumuz: Dirençli, Bilinçli ve Sürdürülebilir İstanbul

Afet risklerini en aza indiren, hazırlıklı toplum kültürünü benimseyen, yenilikçi ve katılımcı yaklaşımlarla örnek bir model oluşturmaktır.

Stratejik Uyum: "Dayanıklı İstanbul" Teması.

Tüm faaliyetlerimiz, İBB 2025-2029 Stratejik Planı'nın "Dayanıklı İstanbul" teması ve ilgili hedefleriyle doğrudan uyumludur.

Bölüm 2: Stratejik Önceliklerimiz



Bütüncül Afet Yönetimi Kapasitesinin Güçlendirilmesi

Afet öncesi, sırası ve sonrası süreçleri koordineli, veri temelli ve sürdürülebilir bir biçimde yönetmek.



Yenilikçi ve Dijital Yaklaşımların Entegrasyonu

Afet yönetiminde akıllı sistemler, dijital izleme araçları ve karar destek mekanizmalarını kullanarak koordinasyonu güçlendirmek.



Kurumsal ve Operasyonel Kapasitenin Artırılması

İnsan kaynağı, ekipman ve lojistik kaynaklarını etkin planlayarak müdahale kapasitesini en üst düzeye çıkarmak.



Sürdürülebilir ve Dirençli Kent Yapısının Desteklenmesi

Kentin tüm bileşenlerinde risk azaltıcı, çevreyle uyumlu ve dayanıklılığı esas alan uygulamaları hayata geçirmek.

Bölüm 3: Nasıl Çalışıyoruz? Yapımız ve Projelerimiz



2026 Projesi: Afet Sonrası Güvenli Gıda Ağı

İSMEK mezunlarından "Gıda Gönüllüsü Havuzu" oluşturularak afet sonrası gıda hizmetlerinde nitelikli insan kaynağı yetiştirilmesi hedeflenmektedir.



2026 Projesi: Afet Terimleri Yayını

Afet yönetiminde kullanılan terimleri uluslararası standartlarla (UNDRR, Sendai) uyumlu hale getirerek kurumlar arası dil birliği sağlamak amaçlanmaktadır.

Bölüm 4: Hedeflerimiz ve Performans Göstergelerimiz



Afet Yönetimi Bilgi Altyapısını Güçlendirmek

Tüm afet süreçlerini dijital ortamda izlenebilir ve analiz edilebilir hale getirmek.



Lojistik ve Kaynak Yönetimini Güçlendirmek

İnsan kaynağı, ekipman ve lojistik altyapıyı sürekli hazır halde tutmak.



Ulusal ve Uluslararası İş Birliğini Artırmak

Bilgi, deneyim ve teknoloji paylaşımıyla afet yönetimi alanında örnek bir model oluşturmak.



Kentsel Dayanıklılık İçin Koordinasyonu Güçlendirmek

Paydaş kurumlarla ortak stratejiler geliştirerek İstanbul'un dayanıklılığını artırmak.

Güncellenen Olay Türü Planı Sayısı	9 Adet
------------------------------------	--------

TAMP İstanbul İBB Planı Güncellenme Oranı	%100
---	------

Düzenlenen Masabaşı Tatbikatı Sayısı	2 Adet
--------------------------------------	--------

Düzenlenen Saha Tatbikatı Sayısı	2 Adet
----------------------------------	--------

Türkiye Afet Müdahale Planı (TAMP) ve İstanbul Yapılanması

Genel Çerçeve: TAMP Nedir?



Bütünleşik Afet Yönetimi

Afet öncesi, sırası ve sonrasındaki müdahalenin temel prensiplerini belirler.



Geniş Kapsamlı Koordinasyon

Bakanlıklar, özel sektör, STK'lar ve gerçek kişileri kapsayan bir müdahale planıdır.



2014

(İlk yayınlanma)



2022

(Yürürlüğe giriş)

Yasal Dayanak ve Güncelleme

İlk olarak 2014'te yayınlanmış, son hali 2022'de yürürlüğe girmiştir.

İstanbul Modeli: Servisler ve Görev Grupları

OPERASYON SERVİSİ

1. Haberleşme
2. Yangın (AÇO)
3. Arama ve Kurtarma
4. Tahliye ve Yerleştirme
5. Ulaşım Altyapı
6. Güvenlik ve Trafik
7. Nakliye
8. Enerji
9. Hasar Tespit
8. Enerji
9. Hasar Tespit
10. Altyapı
11. Beslenme
12. Enkaz Kaldırma
13. Tarım Orman Gıda Su ve Hayvancılık
14. Barınma
15. Psikososyal Destek
16. Kimliklendirme ve Defin (AÇO)

LOJİSTİK VE BAKIM SERVİSİ

17. Teknik Destek ve İkmal Grubu

18. Aynı Bağış Depo Yönetimi ve Dağıtım Grubu

BİLGİ VE PLANLAMA SERVİSİ

19. Bilgi Yönetimi, Değerlendirme ve İzleme Grubu

FİNANS VE İDARİ İŞLER SERVİSİ

20. Afet Zarar Tespit Grubu

İBB'nin Rolü: 20 Grupta Aktif Görev

20 İstanbul Büyükşehir Belediyesi (İBB), 20 farklı afet grubunda sorumluluk üstlenir.

Ana ve Destek Çözüm Ortaklığı

İBB, 2 grupta Ana Çözüm Ortağı (AÇO), 18 grupta ise Destek Çözüm Ortağıdır (DÇO).

İstanbul'un Afet Kalkanı: ADAMP

ADAMP: Amaç ve Hedefler



ADAMP Nedir?

İstanbul'da afet anında İBB birimleri arası koordinasyonu sağlayan müdahale planıdır.



Hazırlık

Müdahale

Toparlanma

3 Temel Evre

Hazırlık, Müdahale ve Toparlanma aşamalarını kapsayan bütünsel bir yaklaşıma sahiptir.

Ana Hedef: Hayatı Normale Döndürmek

Can ve mal kayıplarını azaltarak yaşamı en kısa sürede normale döndürmeyi amaçlar.



Kapsam ve Teknoloji

Teknolojik Altyapı: AKOMAYS

Afet sürecini dijitalleştiren Afet Koordinasyon Merkezi Yönetim Sistemi'dir.



AKOMAYS'ın Yetenekleri

Anlık veri paylaşımı, ekip yönetimi ve senkronize çalışma imkanı sağlar.

11 Farklı Olay Türünü Kapsar

Deprem, sel, yangın ve siber saldırı gibi kentin risk profiline göre belirlenmiştir.

ADAMP'ın Odaklandığı 11 Temel Tehdit

Bu infografik, bir afet ve acil durum yönetimi planı olan ADAMP'ın müdahale için önceliklendirdiği 11 farklı olay türünü listelemektedir. Amaç, planın kapsamını bir bakışta anlaşılır kılmaktır.

Kış Şartlarıyla
Mücadele



Deprem



Yangın ve Patlama

Kimyasal ve
Endüstriyel Kazalar



Fırtına



Ulaşım Kazaları



Sel ve Taşkın



Kütlesel
Hareketler

Biyolojik Tehlike ve
Salgın Hastalıklar



Siber Saldırı



İl Dışı Destek Planı

1. Adım: Risk Odaklı Planlama

Kış Riskleri 4 Ana Başlıkta Gruplandırıldı

Geçmiş veriler analiz edilerek müdahale gerektiren tüm olası sorunlar önceliklendirilmiştir.



Ulaşım Aksamaları ve Sefer İptalleri

Buzlanma, yolların kapanması ve trafik kazaları gibi durumları kapsar.



Yapısal Hasar ve Devrilme Olayları

Ağaç, direk, tahela devrilmesi ve çatı uçması gibi riskleri içerir.



Altyapı Hasarları ve Sorunları

Elektrik, su, doğalgaz ve iletişim kesintilerini kapsar.



Acil Sağlık ve Hayati Sorunlar

Mahsur kalma ve kimsesiz vatandaşların donma tehlikesi gibi durumları içerir.



2. Adım: Kademeli ve Koordineli Müdahale

Müdahale, 4 Kademeli Uyarı Sistemi ile Yönetiliyor

Meteorolojik uyarılara göre olayın büyüklüğünü belirleyen renk kodları kullanılır.



Müdahale Kapasitesi Seviyeye Göre Artıyor

Her seviyede, müdahaleye katılan İBB birimlerinin sayısı artarak tam kapasiteye ulaşır.



AKOM, tüm birimler arası koordinasyonu sağlar ve süreç AKOMAYS sistemi üzerinden takip edilir.

Deprem Anı Hareket Planı: İBB İlk 60 Dakika



Müşterek İlk Adımlar (Tüm Yöneticiler ve Personel)



1. Çök - Kapan - Tutun

Deprem'in ilk 45 saniyesi boyunca bu pozisyonu karuyun.



2. Güvenli Tahliye

Sarsıntı bittikten sonra binayı güvenli bir şekilde terk edin.



3. Telsizi Aç ve Harekete Geç

AFET-1 konalından iletişime geçin ve görev yerine intikal edin.



İl AFAD Merkezi

Kriz Yönetimi: İntikal Edecek Ekip



İBB Başkan Vekili
İl Afet ve Acil Durum Koordinasyon Kurulu'na katılır.



İSKİ ve İGDAŞ Genel Müdürleri
Kurulun doğal üyeleri olarak AFAD'a intikal ederler.



Ana Çözüm Ortakları (AÇO)
İtfaiye ve Mezarlıklar Dairesi Başkanlıklarını temsilcileri.

Başkan Vekili İçin AFAD'a Ulaşım Senaryoları



46 - 75 dk

Karayolu

Yolların hasar görmesi veya trafiğin kilitlemesi.



130 dk

Denizyolu

İskeleden kara aracı temin etme zorunluluğu.



14 - 22 dk

Havayolu

Kötü hava, helikopter temininde aksama, pist hasarı.



AKOM

Operasyon Koordinasyonu: İntikal Edecek Ekip



İBB Üst Yönetimi
Genel Sekreter, Genel Sekreter Yardımcıları, Daire Başkanları ve Müdürler.



Bağlı Kurum ve İştirak Yöneticileri
İETT, Metro AŞ gibi kuruluşların üst düzey yöneticileri.



Görev: Durum Tespiti ve Raporlama

Sorumluluk alanlarındaki ilk bilgileri hızla AKOM'a bildirirler.

Olası İstanbul Depremi: İBB Başkan Vekili Acil Durum İntikal Planı



Depremi İlk Anları:
0-1 Saat



1. ÇÖK-KAPAN-TUTUN
Depremi ilk 45 saniyesi boyunca güvenliği sağlar.



2. TELSİZİ (AFET-1) / UYDU TELEFONU AÇ
İlgili birimlerle anında iletişim kurar.



3. AFAD'A HAREKET ET
Talimat beklemeden AFAD İl Merkezi'ne intikal eder.

AFAD'a İntikal Senaryoları



En Hızlı Rota: Havayolu (14-22 dk)
Hava koşulları ve helikopter bulunabilirliğine bağlıdır.



Senaryo	Tahmini Varış Süresi	Temel Riskler
A: Karayolu	46 - 75 dk	Yolların hasar görmesi, yoğun trafik
B: Denizyolu	120 dk	Varış iskelesinden kara aracı gereksinimi
C: Havayolu	14 - 22 dk	Kötü hava koşulları, helikopter pisti sorunları



En Güvenil Kara Rotası: Kuzey Marmara Otoyolu
Haritada gösterilen örnek rota yaklaşık 46 dakika sürmektedir.

Kriz Merkezindeki Görevler



Koordinasyon Sağlamak
Ulusal ve yerel kurumlar arası koordinasyonu yöner.



AFAD KRİZ MERKEZİ



AKOM'u Harekete Geçirmek
İBB binalarından mevcut durum tespiti bilgisi alır.



Müdahale Ekiplerini Yönetmek
İBB ekiplerinin sahaya sevk ve idaresini koordine eder.

Olası İstanbul Depremi: İBB Genel Sekreteri Acil Durum İntikal Planı

Bu plan, S4 seviyesindeki bir deprem senaryosunda İBB Genel Sekreteri ve üst düzey yöneticilerin ilk bir saat içinde, talimat beklemeden AKOM'a intikal ederek durum tespiti ve koordinasyon sağlamak için uygulayacakları acil durum eylemleridir.

1. SIFIRINCI DAKİKA: ÇÖK-KAPAN-TUTUN



Sarsıntı anında tüm personel derhal güvenli bir pozisyon alarak kendini korur.

2. İLETİŞİM: TELSİZİ (AFET-1) / UYDU TELEFONU AÇ



Sarsıntı sonrası iletişim için derhal AFET-1 telsiz kanalına veya uydu telefonuna geçiş yapılır.

3. İNTİKAL: AKOM'A HAREKET



Talimat beklemeden ivedilikle Afet Koordinasyon Merkezi'ne (AKOM) intikal edilir.

4. KOORDİNASYON: RAPORLAMA VE BİLGİ PAYLAŞIMI



AKOM'da birimlerin durumu ve sahadaki ilk tespitler tüm katılımcılarla paylaşılır.

Olası İstanbul Depremi: İBB Daire Başkanları Acil Durum İntikal Planı

Bu plan, uluslararası destek gerektiren büyük bir İstanbul depremi senaryosunda İBB Daire Başkanlarının uygulaması gereken standart operasyon prosedürünü özetler. Plan, deprem anındaki ilk davranışlardan başlayarak, farklı noktalardan **AKOM**'a intikal senaryolarını ve merkezdeki temel sorumlulukları kapsar.

Bölüm 1: Deprem Anı ve İlk Adımlar



1. ÇÖK - KAPAN - TUTUN

Sarsıntı anında hemen bu hareketi yapın ve sarsıntı bitince binayı güvenli bir şekilde tahliye edin.



2. İLETİŞİMİ BAŞLAT

Telsizinizi AFET-1 kanalından açın veya uydu telefonunu kullanarak birimlerle irtibata geçin.



3. AKOM'A HAREKET ET

Herhangi bir talimat beklemeden, planlanan senaryoya göre doğrudan AKOM'a intikal edin.

Bölüm 2: AKOM'a İntikal Senaryoları



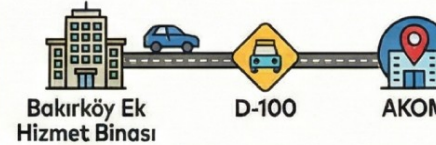
Öncelikli Araç Kullanımı
İntikal için trafikte geçiş üstünlüğüne sahip araç veya motosiklet tercih edilmelidir.



En Önemli Risk: Ulaşım Engelleri
Yolların hasar görmesi veya trafiğe kapanması intikali engelleyebilir.

Karayolu İntikal Senaryoları ve Tahmini Süreler

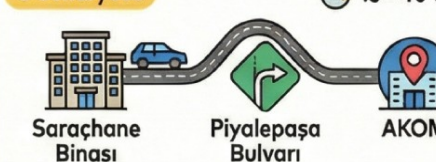
A Senaryosu 25 - 55 dk



B Senaryosu 25 - 50 dk



C Senaryosu 15 - 40 dk

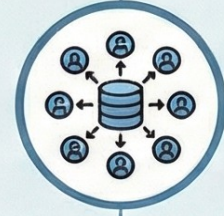


Bölüm 3: AKOM'daki Temel Sorumluluklar



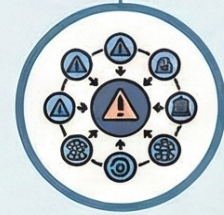
Operasyon Yönetimi

İBB'nin kendi kaynaklarını (personel, araç-gereç) ve operasyonlarını yönetmek.



Bilgi Akışı Sağlamak

Ekiplerin durum, yapı ve vardiya bilgilerini toplayıp AKOM merkezine iletmek.



TAMP Koordinasyonu

TAMP İstanbul kapsamında sorumlu olunan Afet Grubu bilgilerini ilgili birimlerden alıp AKOM'a iletmek.

Olası İstanbul Depremi: İBB İştirak Genel Müdürleri Acil Durum İntikal Planı

Bu plan, uluslararası destek gerektiren büyük bir İstanbul depremi senaryosunda İBB İştirak Genel Müdürlerinin uygulaması gereken standart operasyon prosedürünü özetler. Plan, deprem anındaki ilk davranışlardan başlayarak, farklı noktalardan **AKOM'a intikal senaryolarını ve merkezdeki temel sorumlulukları** kapsar.

1. AŞAMA: ANINDA MÜDAHALE (İlk Dakikalar)



1. ÇÖK-KAPAN-TUTUN

Sarsıntı anında hemen bu hareketi yapın ve sarsıntı bitince binayı güvenle tahliye edin.



2. İLETİŞİMİ BAŞLATIN

Telsizinizi AFET-1 kanalını açın veya uydu telefonunu kullanarak birimlerle irtibata geçin.



3. AKOM'A HAREKET EDİN

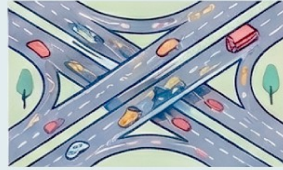
Herhangi bir talimat beklemeden, planlanan intikal senaryosuna göre doğrudan AKOM'a gidin.

2. AŞAMA: AKOM'a İNTİKAL (İlk 2 Saat)



ÖNCELİKLİ ARAÇ KULLANIN

İntikal için trafikte geçiş üstünlüğüne sahip araç veya motosiklet tercih edilmelidir.



GÜZREGAHI ÖNCEDEN BELİRLEYİN

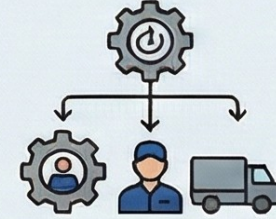
Acil Ulaşım Yolları şehrin doğu-batı ve kuzey-güney eksenlerindeki ana yolları kapsar. Bu yolları bilmek hayati önem taşır.



EN ÖNEMLİ RİSK: ULAŞIM ENGELLERİ

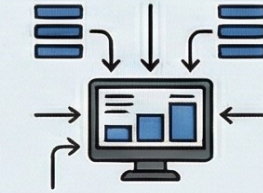
Yolların hasar görmesi veya trafiğe kapanması intikali engelleyebilir.

3. AŞAMA: AKOM'daki TEMEL SORUMLULUKLAR



OPERASYON YÖNETİMİ

İBB'nin ve iştiraklerin personel, araç-gereç gibi kendi kaynaklarını ve operasyonlarını yönetmek.



BİLGİ AKIŞI SAĞLAMAK

Ekiplerin gelen durum personel ve vardiya bilgilerini toplayıp AKOM'a iletmek.



TAMP KOORDİNASYONU

Sorumlu olunan Afet Grubu bilgilerini ilgili birimlerden alıp AKOM'a iletmek.

Afete Hazır İstanbul: İBB Kaynak Planlama Şefliği



Kurumsal Kapasiteyi Yönetir
İBB birimlerinin envanterini analiz eder, günceller ve afetlere yönelik geliştirilmesini sağlar.



Envanteri Sınıflandırır
Mevcut kaynakları afet durumunda kullanıma uygun olarak kategorize eder ve sistemleştirir.



Lajistik Planlama Yapar
Kaynakların temin, depolama ve dağıtım süreçlerini planlar ve analiz eder.

GÖREV VE SORUMLULUKLAR

İBB'nin tüm kurum ve birimlerdeki kaynakların afet durumlarında kullanılacak üzere planlanmasını, güncel tutulmasını ve operasyonel kapasitesinin artırılmasını sağlar.

ANA ENVANTER GRUPLARI



Temel İhtiyaçlar
Gıda, su, barınma, ısıtma, temizlik ve hijyen malzemeleri.



Teknik ve Operasyonel Ekipmanlar
Arama-kurtarma, lojistik araçları, haberleşme ve enerji ekipmanları.



Sağlık ve Güvenlik
Tıbbi malzemeler, güvenlik ekipmanları, defin ve veterinerlik hizmetleri.

TAKİP EDİLEN KAYNAK TÜRLERİ



Personel
Afet durumunda görevlendirilecek tüm İBB personeli.



Araçlar
İş makineleri, binek araçlar, deniz ve hava taşıtları.



Tesisler
Barınma alanları, depolar, atölyeler ve acil yardım istasyonları.

Afete Hazır İstanbul: Kaynak Planlama Stratejisi



Etkin, Hızlı ve Şeffaf Yönetim

Afet için gerekli tüm kaynakların verimli bir şekilde yönetilmesini sağlamak.



Veri Temelli Planlama

Kaynak planlamasında afete göre önceliklendirilmiş yaklaşımlar geliştirmek.



Sürdürülebilir Sistemler

Kurumsal dayanıklılığı destekleyecek kalıcı kaynak yönetim sistemleri kurmak.



Güçlü Lojistik Ağlar

Afet anında operasyonel kapasiteyi ve müdahale gücünü artırmak.

İBB Kaynak Envanteri



90.934

Personel

Afet durumunda görev alabilecek eğitimli insan gücü.



6.359

Araç

Müdahale, lojistik ve tahliye operasyonları için hazır filo.



1.430

Tesis

Barınma, depolama ve koordinasyon merkezi olarak kullanılacak yapılar.

Afetlere Karşı İstanbul: Lojistik Merkez Planı

İstanbul Büyükşehir Belediyesi, olası bir afete karşı şehrin lojistik kapasitesini güçlendirmek için 39 ilçeyi kapsayan bir lojistik merkezi ağı kurma projesi yürütmektedir.

Projenin Ana Hedefleri



10 adet ana afet lojistik deposu kurulacak.

Ayrıca İstanbul'un 39 ilçesinin her biri için depo alanı önerileri geliştirilecektir.



Öncelik İBB mülkiyetindeki alanlara verilecek.

Yer seçimindeki en önemli kriter, arazinin belediyeye ait olmasıdır.



**Proje Bitiş Tarihi:
31 Aralık 2025**

Projenin bu tarihte tamamlanması planlanmaktadır.



Depo Sınıflandırması



Allibeyköy

7 Yeni Depo

Tuzla

Cebeci

**BİRİNCİ DERECE DEPOLAR:
Ana Merkezler**

Mevcut (Alibeyköy, Cebeci) ve yapımı süren (Tuzla) merkezlere ek olarak 7 yeni depo daha kurulacaktır.



**İKİNCİ DERECE DEPOLAR:
Saha Depoları**

Afet sonrası sohrada, belirlenen noktalara hızla kurulması planlanan geçici depolardır.

**ÜÇÜNCÜ DERECE DEPOLAR:
Mahalle Erişimi**

Yeraltı metro istasyonlarında kurularak afetin ilk 72 saatinde hızlı erişim ve malzeme nakii sağlayacaktır.



Afet ve Acil Durum Ekipman Envanteri

Büyük ölçekli operasyonlar için kritik ekipman ve araçların envanter dökümü.

Temel Yaşam ve Destek Ekipmanları



2.641

Çadır

Acil barınma ihtiyacını karşılayan en önemli envanter kalemidir.



295

Mobil Aydınlatma Kulesi

Gece operasyonlarının kesintisiz devamlılığını sağlar.



269

Jeneratör

Sahadaki tüm sistemler için kritik enerji kaynağı sunar.

Araç ve İş Makineleri Filosu



885

İtfaiye Aracı

Yangınla mücadele ve kurtarma operasyonlarının ana gücünü oluşturur.



579

Damperli Kamyon

Enkaz kaldırma ve lojistik operasyonlar için en yüksek sayılı araçtır.

508

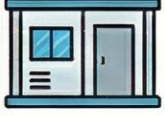
Kamyonet



Esnek ve hızlı malzeme transferi için yaygın olarak kullanılır.

Ekipman Envanteri

Afet, acil durum ve belediye hizmetleri için mevcut olan mobil ünite, araç ve iş makinelerinin kapsamlı listesi ve sayıları.



Mobil Üniteler ve Konteynerler

Geçici barınma, destek hizmetleri ve lojistik için kullanılan taşınabilir yapıların ve sistemlerin dökümü.



Araçlar ve İş Makineleri

Müdahale, kurtarma, nakliye ve inşaat görevleri için kullanılan araç ve makinelerin dökümü.



2.641
Çadır



269
Jeneratör



22
Mobil Duş



46
Mobil WC



53
Mobil Büfe



3
Mobil Mutfak



2
Mobil Fırın



4
Mobil Morg



9
Mobil Gasilhane



25
Mobil Soğuk Hava Deposu



155
Mobil İklimlendirme Sistemleri



295
Mobil Aydınlatma



15
Konteyner



50 adet
Motosiklet



19
İHA / Drone



409
Yangın Müdahale Aracı



175
İtfalye Kurtarma Aracı



301
İtfalye Destek Araçları



28
Ambulans Araçları



485
Binek Araç



16
Frigerlik Kasa Araç



125
Kamyon (Eoğuk Hava)



508
Minibüs



49
Kamyonet



19
Eskavatör



8
Greyder



115
Dezer



7
Forklift



2
Traktör



39
Römerk



118
Loder Yükleyici



54
Loder Kazıcı Yükleyici



38
Tr Çekici



579
Lowbed



33
Kamyon Damperli



33
Vidanjür Kombine / Kaka Araç



27
Su Tankeri (Kirlı Su)



23
Su Tankeri (Temiz Su)



18
Sepetli - Mobil Vinç



34
Araç Kurtancı



21
Asfalt Freze



100
Çep Kamyonu



12
Deniz Aracı



12
Deniz Aracı



12
Silindir



87
Kamyon 4x2



3
Vet Bús



80
Mobil Çözüm Naktası



39
Akaryakıt Tankeri

ARZ EDERİM

DR. EMİR FATİH AKBULAT



**AFET
İŞLERİ VE
RİSK YÖNETİMİ
DAİRESİ BAŞKANLIĞI**